

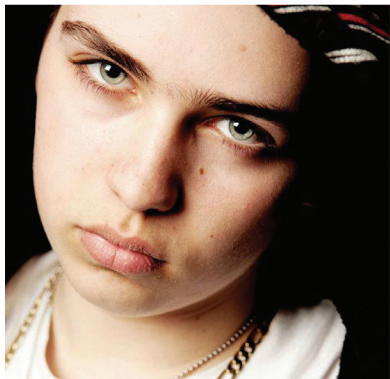
Vous pouvez faire la différence dans la vie d'un(e) jeune !

L'ADOberge recherche l'appui des entreprises et gens d'affaires de la région de la Chaudière-Appalaches afin de financer le coût d'un projet de maison d'hébergement temporaire communautaire pour adolescents à St-Georges, ce qui augmenterait la capacité régionale de 6 places, soit environ 85 hébergements annuellement.

L'ADOberge héberge et soutien les adolescents de 12 à 17 ans qui désirent volontairement entre-

prendre une réflexion et passer à l'action pour changer une situation problématique dans leur famille ou leur vie personnelle. L'organisme détient déjà 9 lits, mais refuse présentement un jeune sur deux, faute de moyen financier.

2 400 \$
POUR FINANCER
LE SÉJOUR
D'UN(E) JEUNE



Différentes trajectoires de vie



Alexandra, 17 ans

Elle a vécu une hospitalisation pour trouble anxieux et avait besoin d'un accompagnement à sa sortie pour rétablir son équilibre et développer la gestion de ses peurs.



Samuel, 15 ans

Il est arrivé en raison d'une suspension scolaire liée à de la violence. Il avait un délit mineur à son actif en plus de consommer des drogues. Il souhaitait apprendre à gérer ses émotions et ainsi réduire sa consommation.



Sarah, 14 ans

Elle vivait un conflit familial, une démotivation au plan scolaire et elle consommait pour oublier l'abus sexuel dont elle a été victime. Son objectif de séjour était de reprendre peu à peu confiance envers les adultes.

Témoignage d'un jeune

Salut, moi c'est Mélody et j'ai 15 ans.

Je suis restée à L'ADO presque 2 mois. Mon expérience à L'ADOberge m'a vraiment aidée à travailler ma relation avec mon père et travailler sur moi également. Pour être honnête, au tout début de mon séjour, j'étais vraiment « fru » d'être ici. Mais, sérieusement, je suis vraiment satisfaite d'être venue ici. Grâce à L'ADO, j'ai réalisé des choses que jamais je n'aurais réalisées. J'aimerais dire merci aux intervenants et aux hébergés également d'avoir fait de mon séjour une expérience magnifique. Maintenant, je suis prête à retourner chez moi grandie.

Problématiques vécues par les hébergés (moyenne des six dernières années)

Manque d'estime de soi

72%

Troubles de comportement (manque d'habileté sociale)

60%

Comportement agressif, violent

54%

Toxicomanie, alcoolisme

51%

Troubles d'apprentissage scolaire

38%

Délinquance

19%

Propos/idées suicidaires

35%

Décrochage scolaire

11%

Médication psychotrope

30%

Détresse psychologique

22%

État de santé mentale altéré

38%

Victime d'agresse sexuelle

9%

Votre contribution procurera au jeune :

| | |
|---|--|
| Un toit | Il vivra dans une maison avec toutes les commodités nécessaires (meubles, hydroélectricité, téléphone, télévision, etc.) |
| Une alimentation saine et suffisante | Trois repas par jour, qu'il soit à la maison où à l'école. |
| Une routine instaurant de saines habitudes de vie | Alimentation saine, mode de vie physiquement actif, hygiène de sommeil, réduction du tabac et arrêt de consommation s'il y a lieu, etc. |
| Un encadrement | Minimalement un, mais parfois deux intervenants sur place pour assurer la sécurité, le respect des règles et l'accompagnement du jeune dans les activités de vie quotidienne. |
| Un soutien au développement d'habiletés sociales et professionnelles | De nombreuses habiletés sont développées au cours du séjour pour favoriser son insertion socioprofessionnelle. |
| Des interventions professionnelles | Une rencontre par semaine ou plus avec un intervenant attitré à son suivi, plusieurs occasions informelles pour échanger, ainsi que des rencontres de groupe. |
| Un programme d'intervention | Un système qui valorise l'acquisition de compétences et d'habiletés sociales, la responsabilisation et l'implication. Un ensemble d'éléments favorisant l'insertion sociale et professionnelle du jeune. |
| Des rencontres et suivis familiaux | Minimalement 3 fois par séjour, une rencontre familiale est organisée pour favoriser le retour en milieu familial, en plus d'une étroite collaboration avec les intervenants et les parents. |
| Des activités de prévention | Un atelier par semaine est prévu pour travailler sur des facteurs de risques associés aux problématiques vécues à l'adolescence. |
| Des soupers communautaires d'entraide | Un souper est dédié à l'entraide entre jeunes sur leur défi de la semaine à réaliser. |
| Des activités d'engagement communautaire | Plusieurs fois par année, les jeunes doivent s'impliquer dans des projets ponctuels dans leur communauté. |
| Accès à un suivi posthébergement avec son intervenant | Téléphone, rencontre, courriel, etc. |

SÉCURITAIRE SIMPLE ET RAPIDE :
Faites votre don en ligne en visitant le www.adoberge.com/jappuie



Découper ici

OPTION DE PAIEMENT

- J'aimerais recevoir un reçu de charité (Sous réserve : crédit d'impôt 30 % soit 720 \$)
(Envoyer à la fin de l'année fiscale pour le montant global)

SOLUTIONS FLEXIBLES SELON VOS BESOINS

- 1 versement par année : 2 400 \$
- 2 versements par année : 1 200 \$
- 6 versements par année : 400 \$ au 2 mois
- 12 versements par année : 200 \$ par mois
- Paiement par carte de crédit: Visa ou Mastercard N° carte _____ Date expiration ____/____/____
- Par chèque(s) (joindre avec cet envoi)

INFORMATIONS SUR LE DONATEUR

Signature: _____

Nom : _____

Numéro et rue : _____

Ville : _____ Code postal : _____

Confidentialité (cochez l'une ou l'autre option) :

- J'accepte que ma contribution soit révélée publiquement, dans le cadre d'activités de communication de L'ADOberge.
- Je souhaite que ma contribution demeure anonyme.



418 834-3603
881, Avenue Taniata, Lévis, G6Z 2E3
Maison d'hébergement de Lévis

418 313-3603
Intervenante de liaison Beauce,
Appalaches, Etchemins